

DEPARTEMENT DES COTES D'ARMOR

DIRECTION DEPARTEMENTALE DE L'EQUIPEMENT

ATLAS DES ZONES INONDABLES
DES COTES D'ARMOR

DOCUMENT CARTOGRAPHIQUE – ATLAS 1 : LA RANCE

Chef de Projet :

Pierre Alain
RIELLAND

NTS20747H

Version n° du 20/11/2003











NOVEMBRE 2003

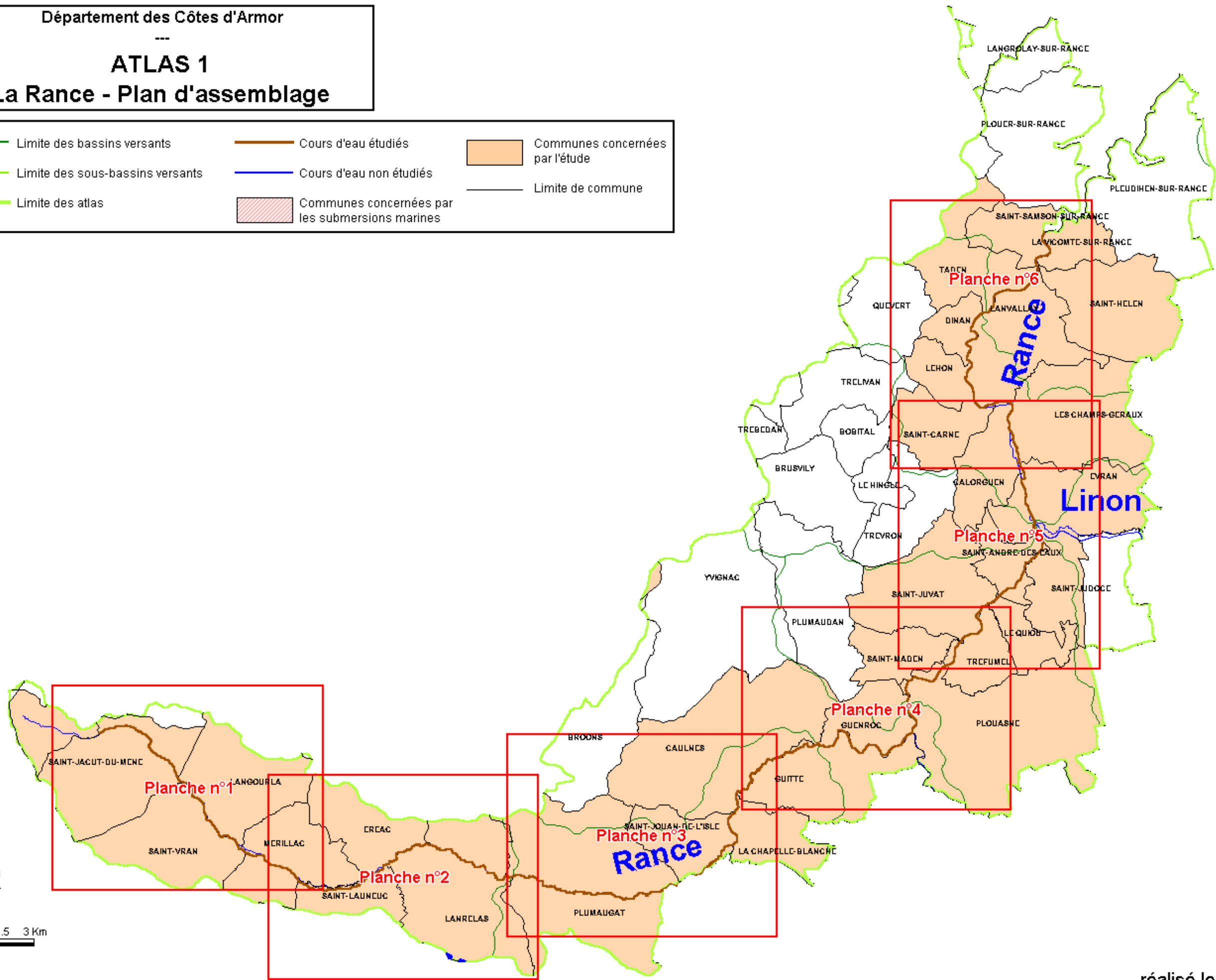
SOMMAIRE

Carte de localisation du linéaire étudié	1
Carte de l'inventaire des zones inondables connues	2
Série de cartes des plus hautes eaux connues - crue 1999 -	3
Série de cartes des zones potentiellement inondables - crue centennale -	

Département des Côtes d'Armor

ATLAS 1
La Rance - Plan d'assemblage

- | | | |
|--|---|---|
|  Limite des bassins versants |  Cours d'eau étudiés |  Communes concernées par l'étude |
|  Limite des sous-bassins versants |  Cours d'eau non étudiés |  Limite de commune |
|  Limite des atlas |  Communes concernées par les submersions marines | |



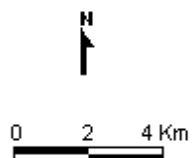
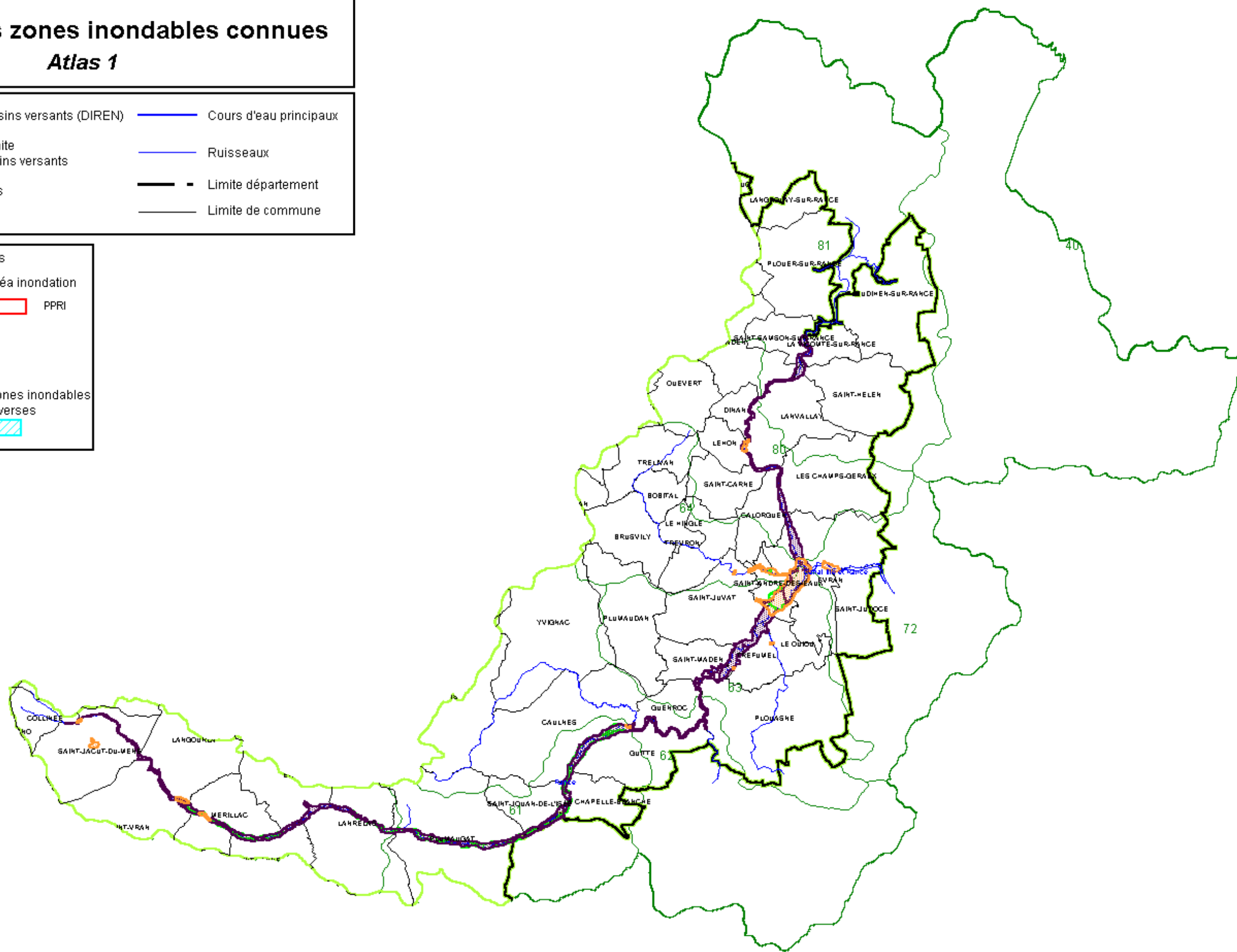
Département des Côtes d'Armor

Inventaire des zones inondables connues
Atlas 1

- Limite des bassins versants (DIREN)
- Cours d'eau principaux
- 01 Identifiant et limite des sous-bassins versants
- Ruisseaux
- Limite des atlas
- Limite département
- Limite de commune

Zones Inondables

Crues observées	Aléa inondation
 ZI CETE année 1983	 PPRI
 ZI Rance année 1999	
 ZI SOGREAH année 1995	
 ZI subdivision DDE année 1995	Zones inondables diverses
 ZI des DCS-DICRIM	

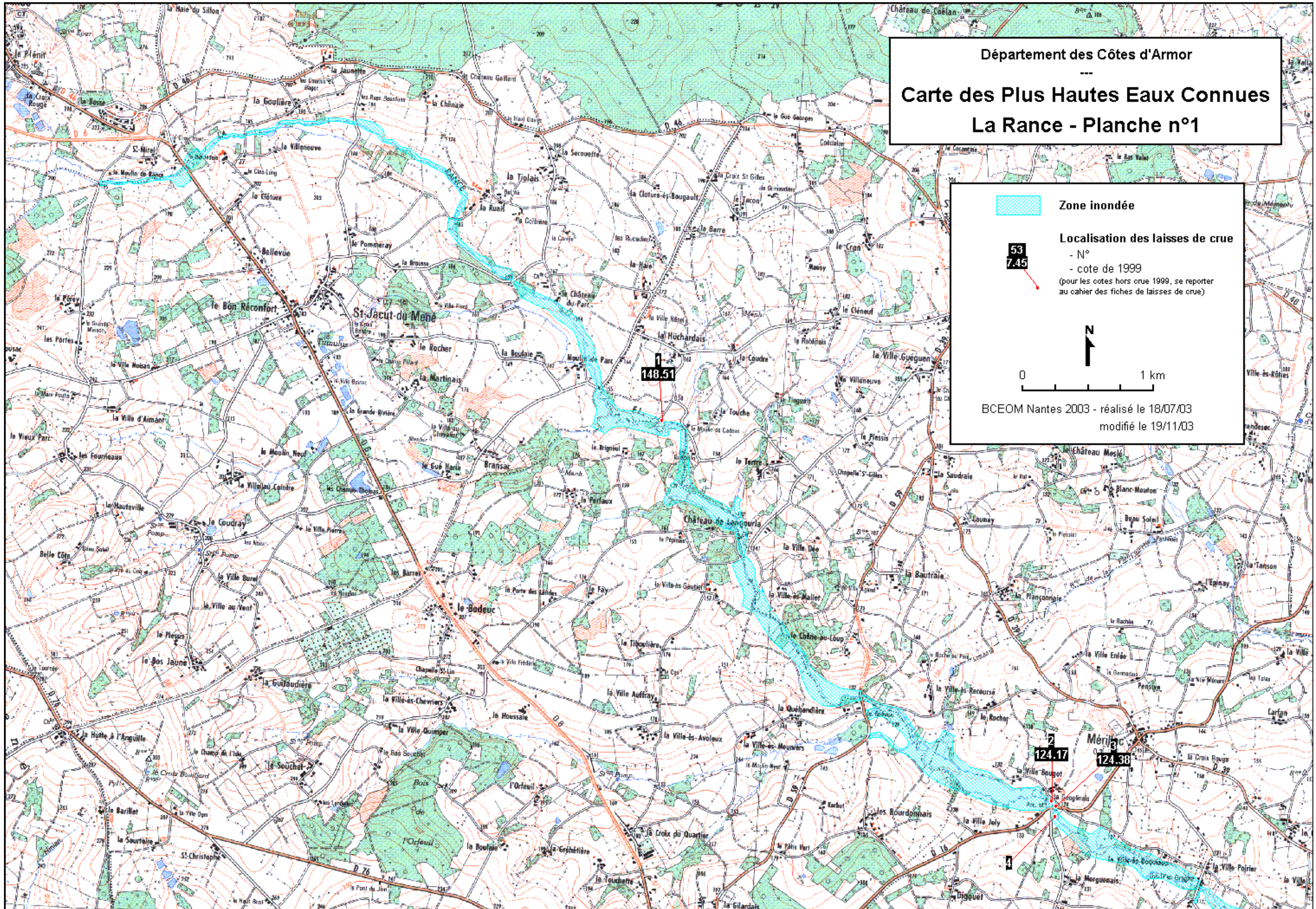


réalisé le 19/06/2003

SERIE DE CARTES DES PLUS HAUTES EAUX CONNUES
- CRUE 1999 -

Département des Côtes d'Armor

Carte des Plus Hautes Eaux Connues
La Rance - Planche n°1



 Zone inondée

Localisation des laisses de crue
- N°
- cote de 1999
(pour les cotes hors crue 1999, se reporter
au cahier des fiches de laisses de crue)

53
7.45

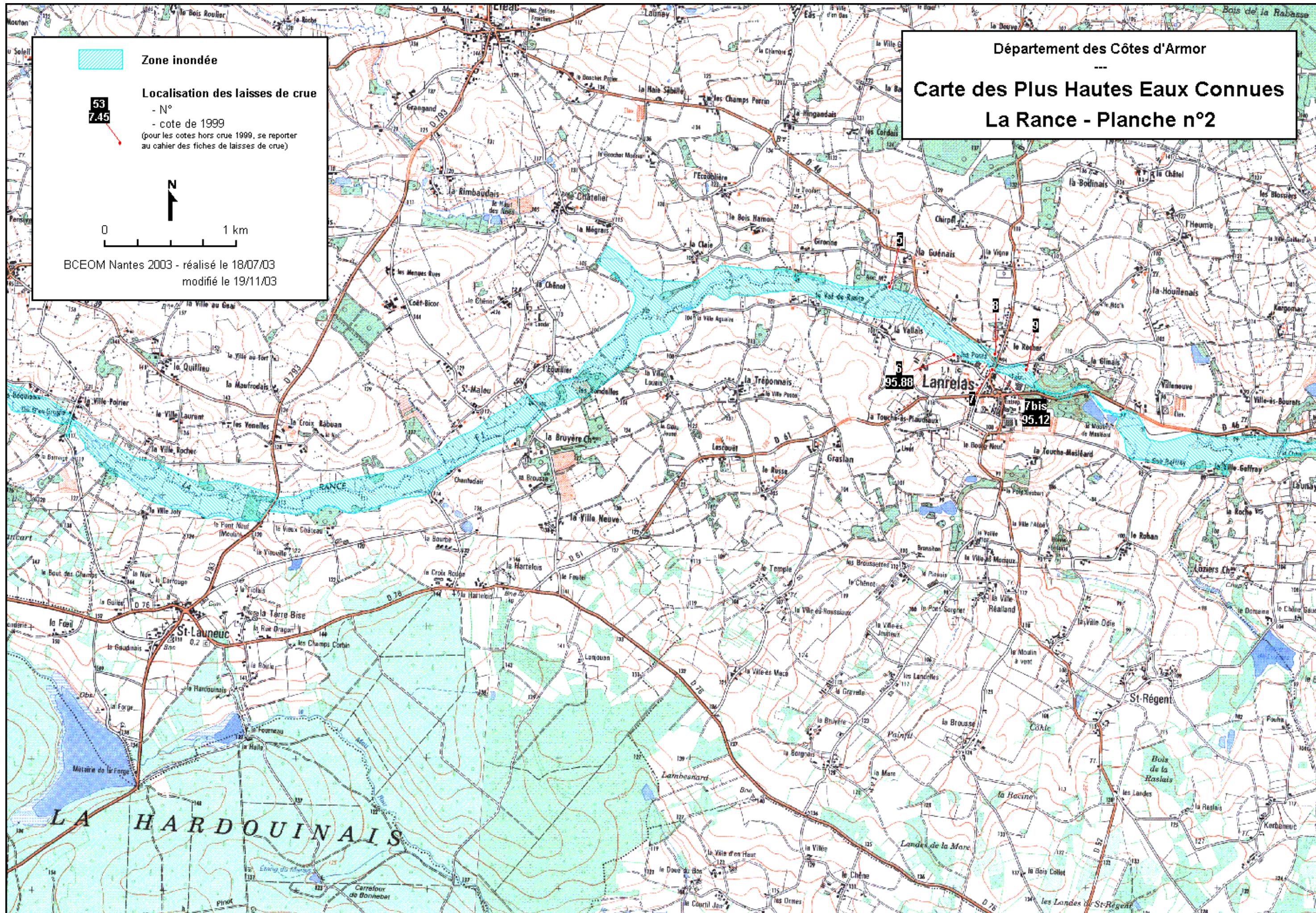
1
148.51




BCEOM Nantes 2003 - réalisé le 18/07/03
modifié le 19/11/03

2
124.17

3
124.38



 Zone inondée

Localisation des laisses de crue

- N°
- cote de 1999
- (pour les cotes hors crue 1999, se reporter au cahier des fiches de laisses de crue)

53
7.45



0 1 km

BCEOM Nantes 2003 - réalisé le 18/07/03
modifié le 19/11/03


Département des Côtes d'Armor

Carte des Plus Hautes Eaux Connues
La Rance - Planche n°2



LA HARDOUINAIS


Département des Côtes d'Armor

Carte des Plus Hautes Eaux Connues
La Rance - Planche n°3

 Zone inondée

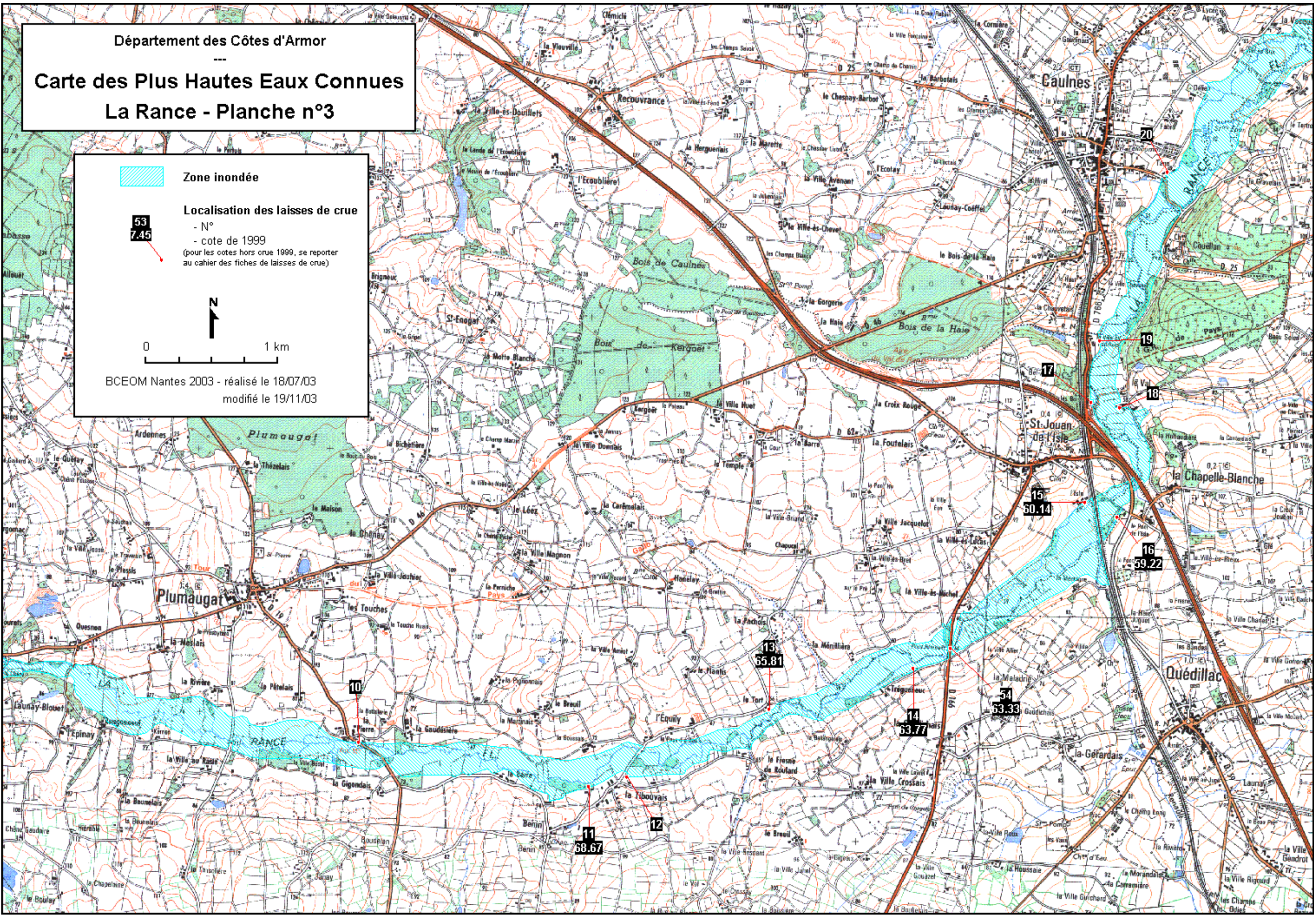
Localisation des laisses de crue
- N°
- cote de 1999
(pour les cotes hors crue 1999, se reporter
au cahier des fiches de laisses de crue)

 53
 7.45

 N

0 1 km

BCEOM Nantes 2003 - réalisé le 18/07/03
modifié le 19/11/03



Département des Côtes d'Armor

Carte des Plus Hautes Eaux Connues La Rance - Planche n°4



Zone inondée

53
7.45

Localisation des laisses de crue

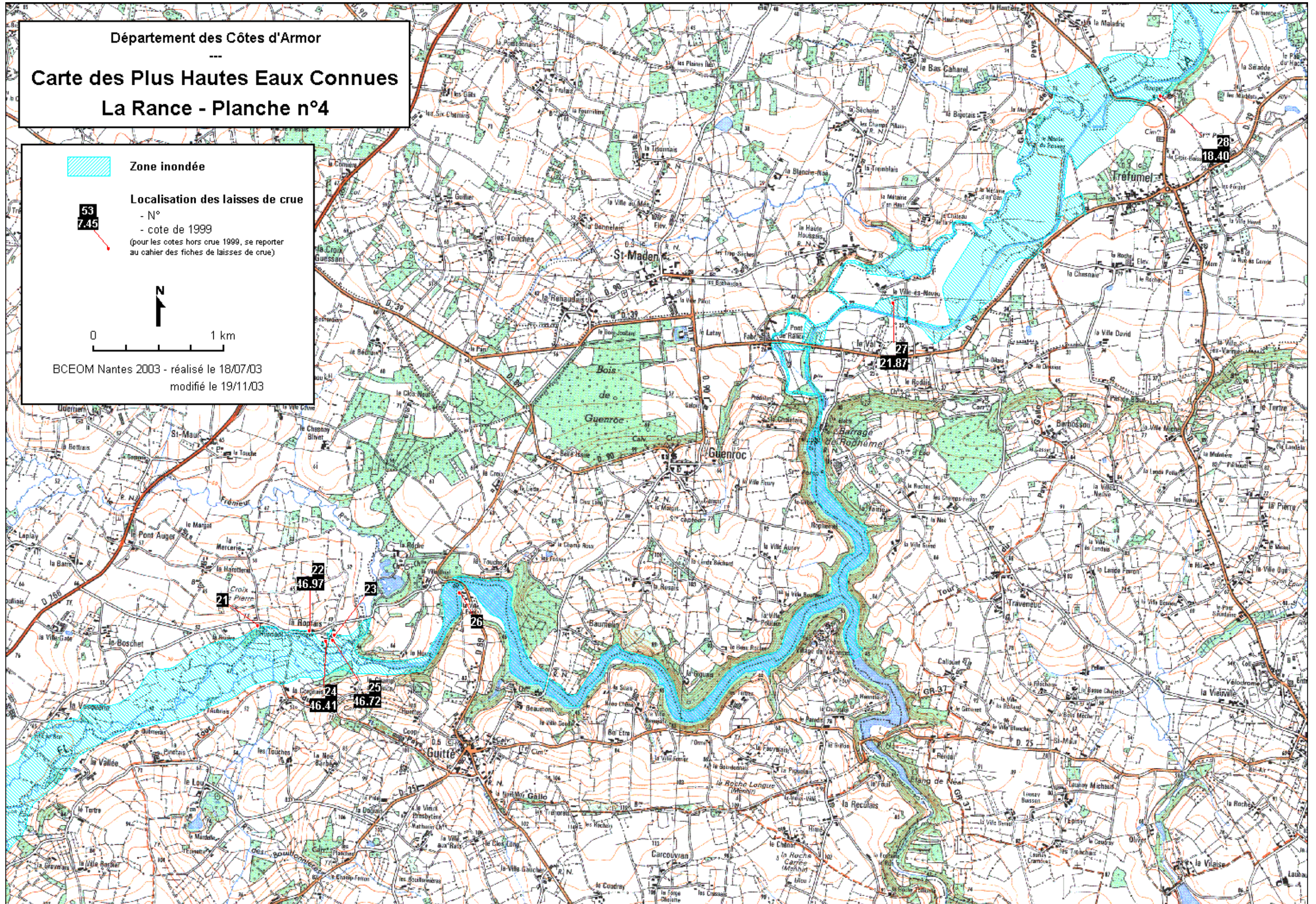
- N°
- cote de 1999

(pour les cotes hors crue 1999, se reporter
au cahier des fiches de laisses de crue)



0 1 km

BCEOM Nantes 2003 - réalisé le 18/07/03
modifié le 19/11/03



Département des Côtes d'Armor

Carte des Plus Hautes Eaux Connues La Rance - Planche n°5

Zone inondée

Localisation des laisses de crue

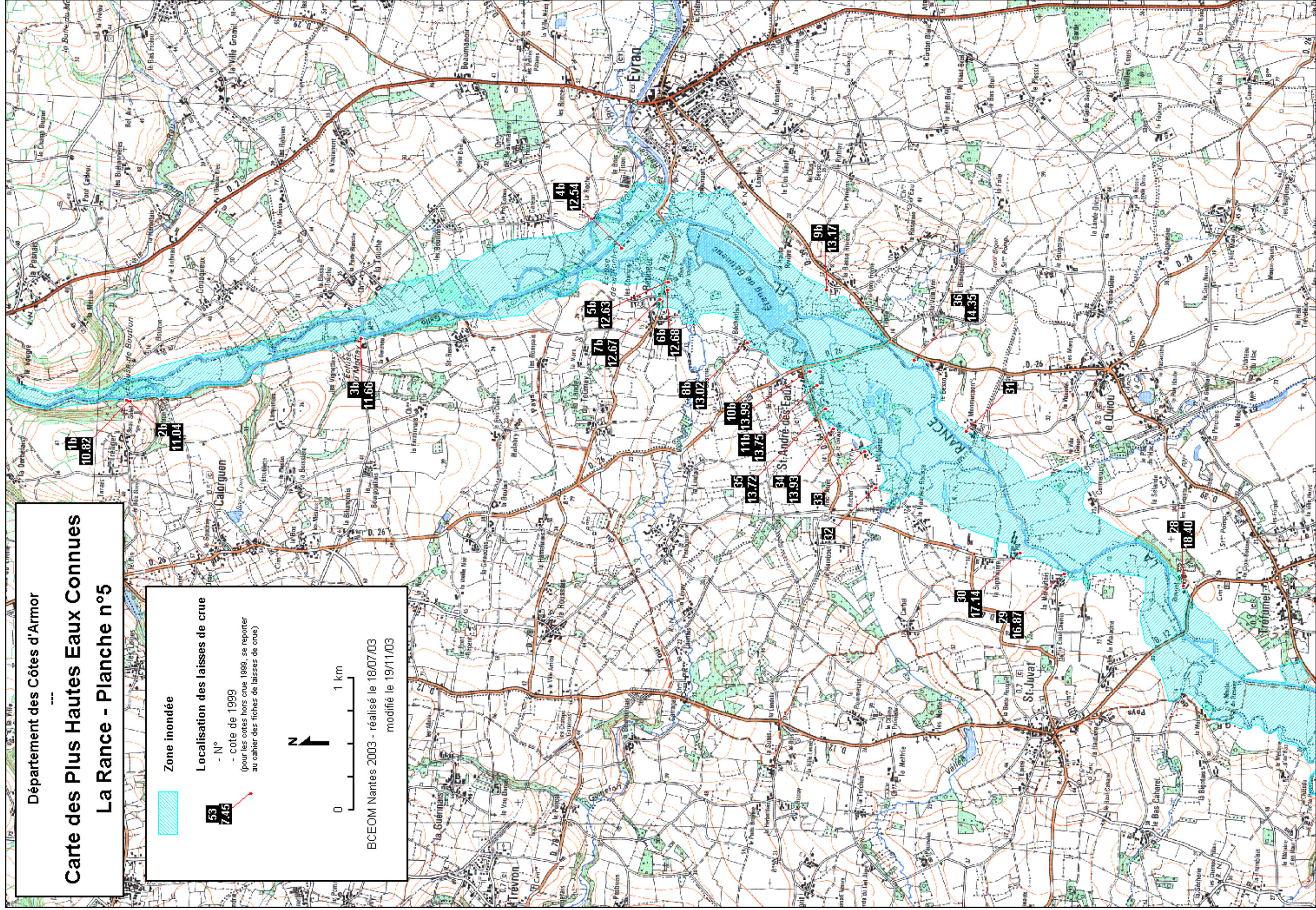
- N°

- cote de 1999
(pour les cotes hors crue 1999, se reporter
au cahier des fiches de laisses de crue)



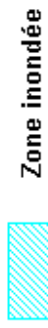
0 1 km

BCEOM Nantes 2003 - réalisé le 18/07/03
modifié le 19/11/03



Département des Côtes d'Armor

Carte des Plus Hautes Eaux Connues La Rance - Planche n°6



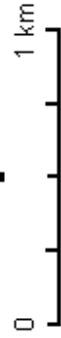
Zone inondée

Localisation des laisses de crue

- N°

- cote de 1999

(pour les cotes hors crue 1999, se reporter
au cahier des fiches de laisses de crue)



BCEOM Nantes 2003 - réalisé le 18/07/03
modifié le 19/11/03



**SERIE DE CARTES DES ZONES POTENTIELLEMENT INONDABLES
- CRUE CENTENNALE -**

Département des Côtes d'Armor

Carte d'Aléas

La Rance - Planche n°1

53

Localisation des laisses de crue



Contour de la crue de référence



Aléa faible ($H < 0.5m$)



Aléa moyen ($0.5 < H < 1m$)

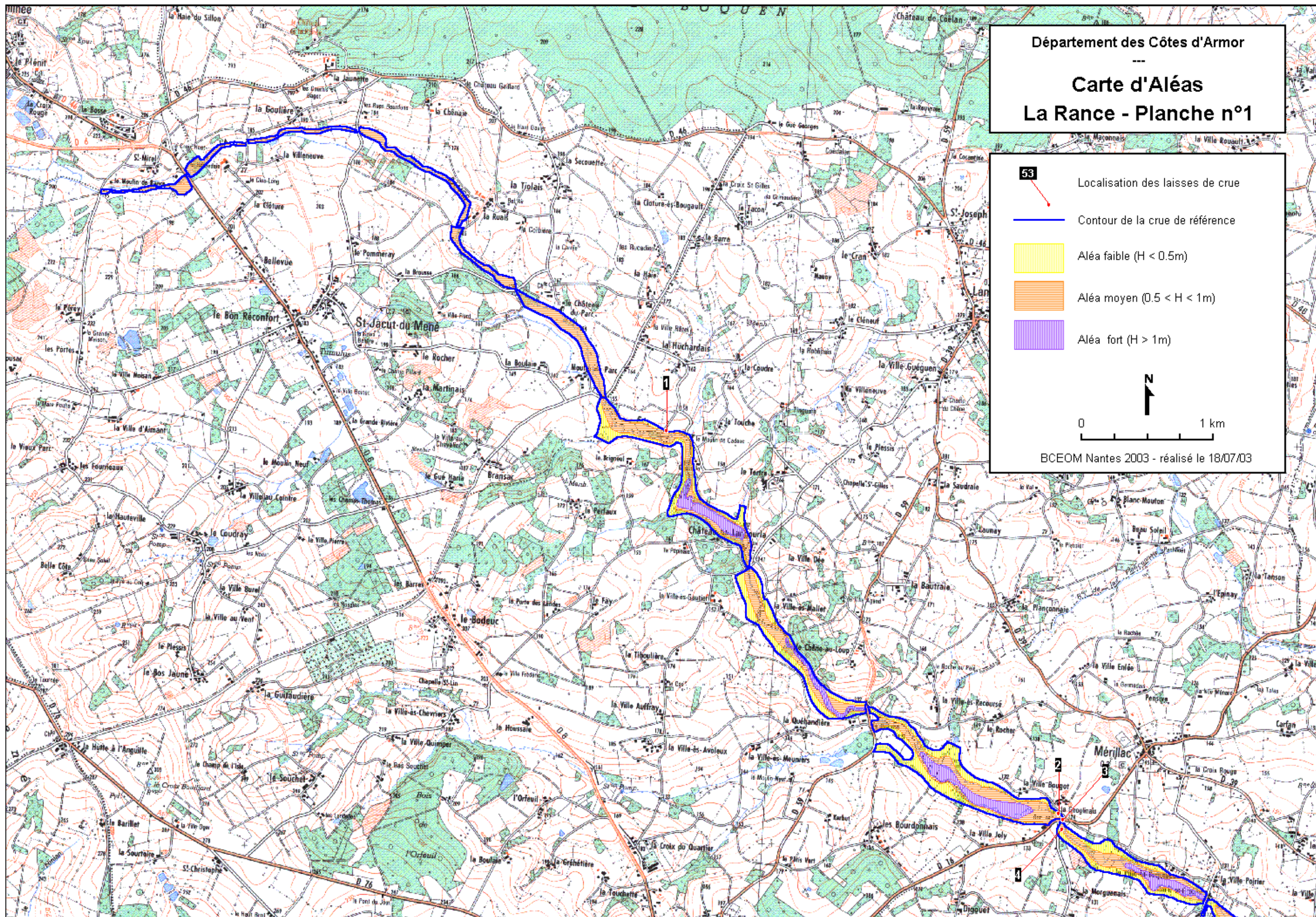


Aléa fort ($H > 1m$)



0 1 km

BCEOM Nantes 2003 - réalisé le 18/07/03



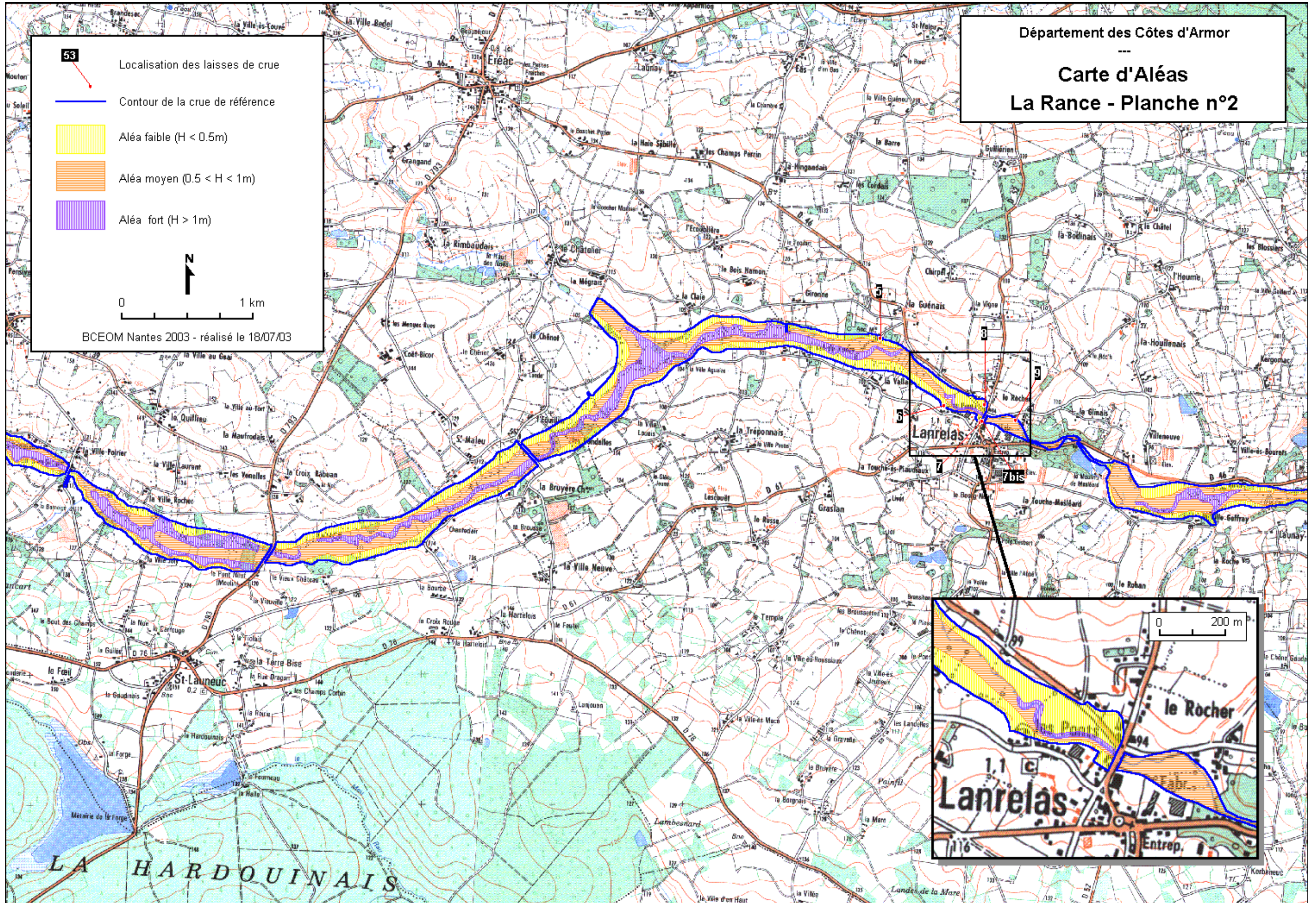
Département des Côtes d'Armor

Carte d'Aléas
La Rance - Planche n°2

- 53** Localisation des laisses de crue
- Contour de la crue de référence
- Aléa faible ($H < 0.5m$)
- Aléa moyen ($0.5 < H < 1m$)
- Aléa fort ($H > 1m$)



BCEOM Nantes 2003 - réalisé le 18/07/03



Département des Côtes d'Armor

Carte d'Aléas

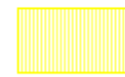
La Rance - Planche n°3

53

Localisation des laisses de crue



Contour de la crue de référence



Aléa faible ($H < 0.5m$)



Aléa moyen ($0.5 < H < 1m$)

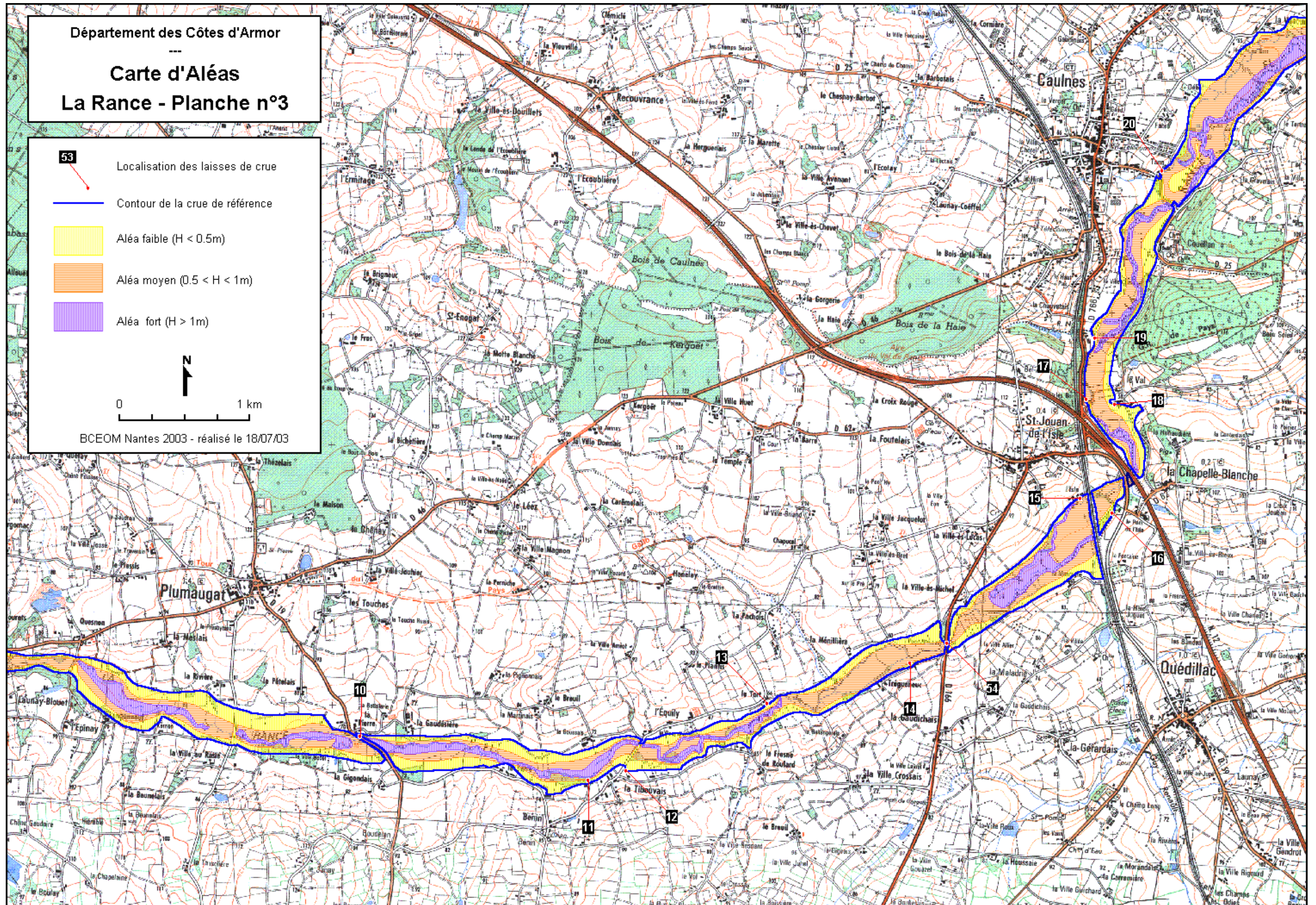


Aléa fort ($H > 1m$)







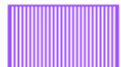
0 1 km

BCEOM Nantes 2003 - réalisé le 18/07/03



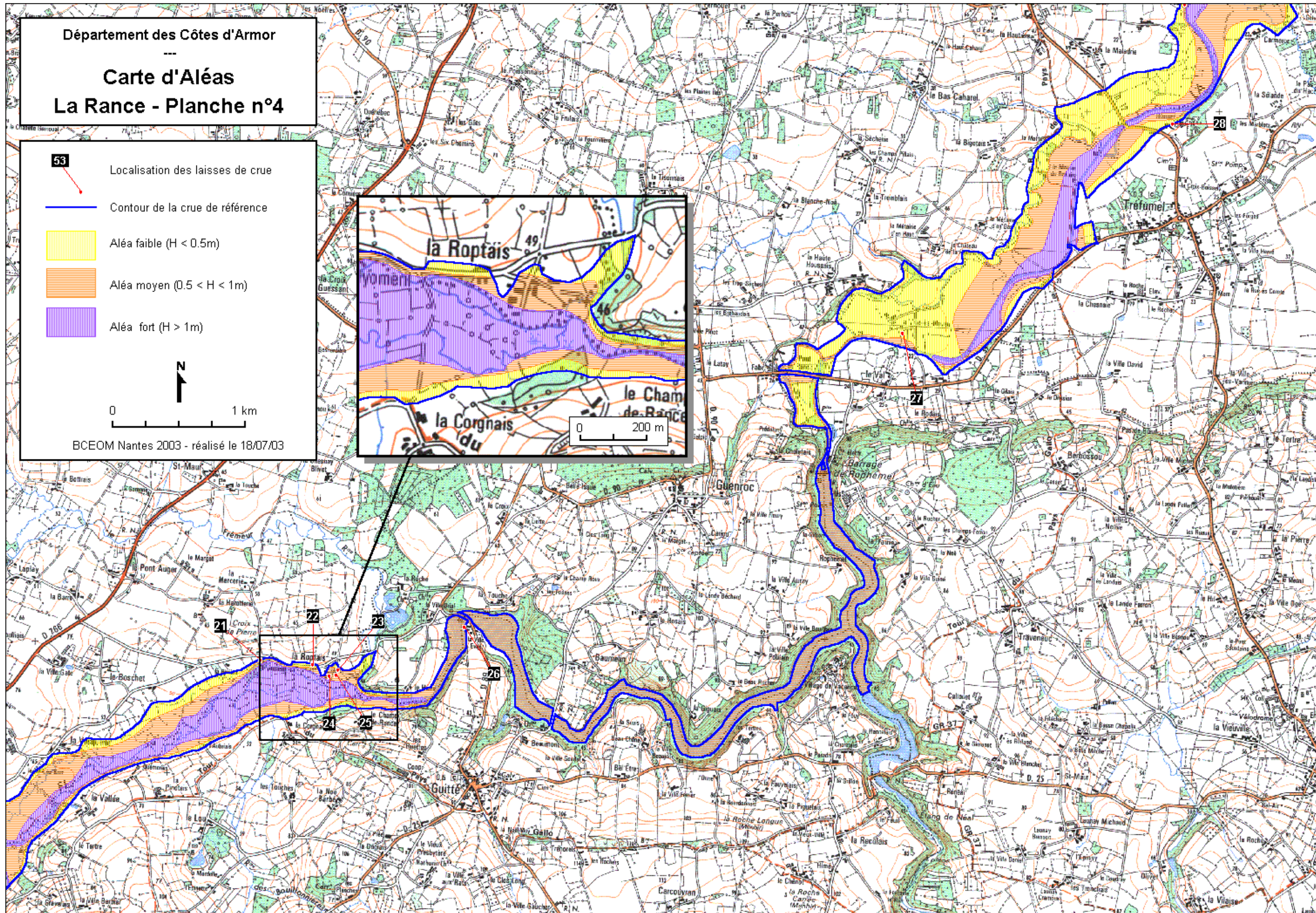
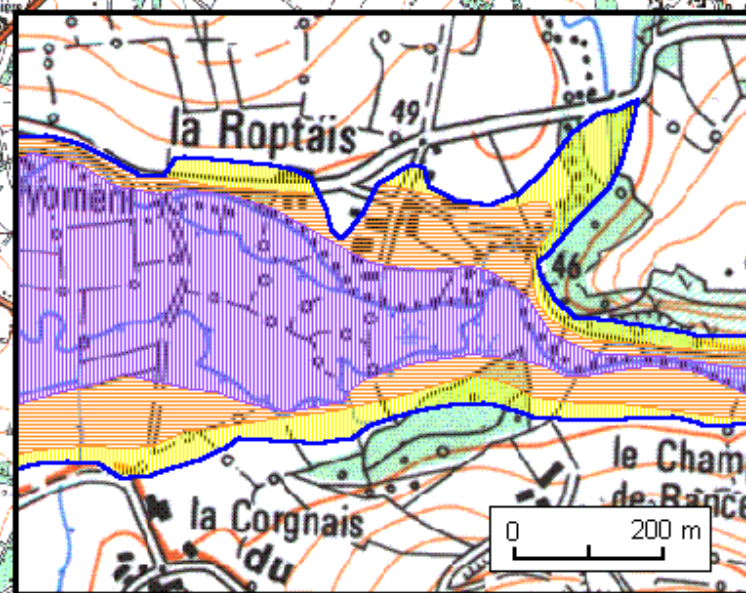
Département des Côtes d'Armor

Carte d'Aléas
La Rance - Planche n°4

-  Localisation des laisses de crue
-  Contour de la crue de référence
-  Aléa faible ($H < 0.5m$)
-  Aléa moyen ($0.5 < H < 1m$)
-  Aléa fort ($H > 1m$)



BCEOM Nantes 2003 - réalisé le 18/07/03



Département des Côtes d'Armor

Carte d'Aléas La Rance - Planche n°5

53 Localisation des laisses de crue

Contour de la crue de référence

Aléa faible ($H < 0.5m$)

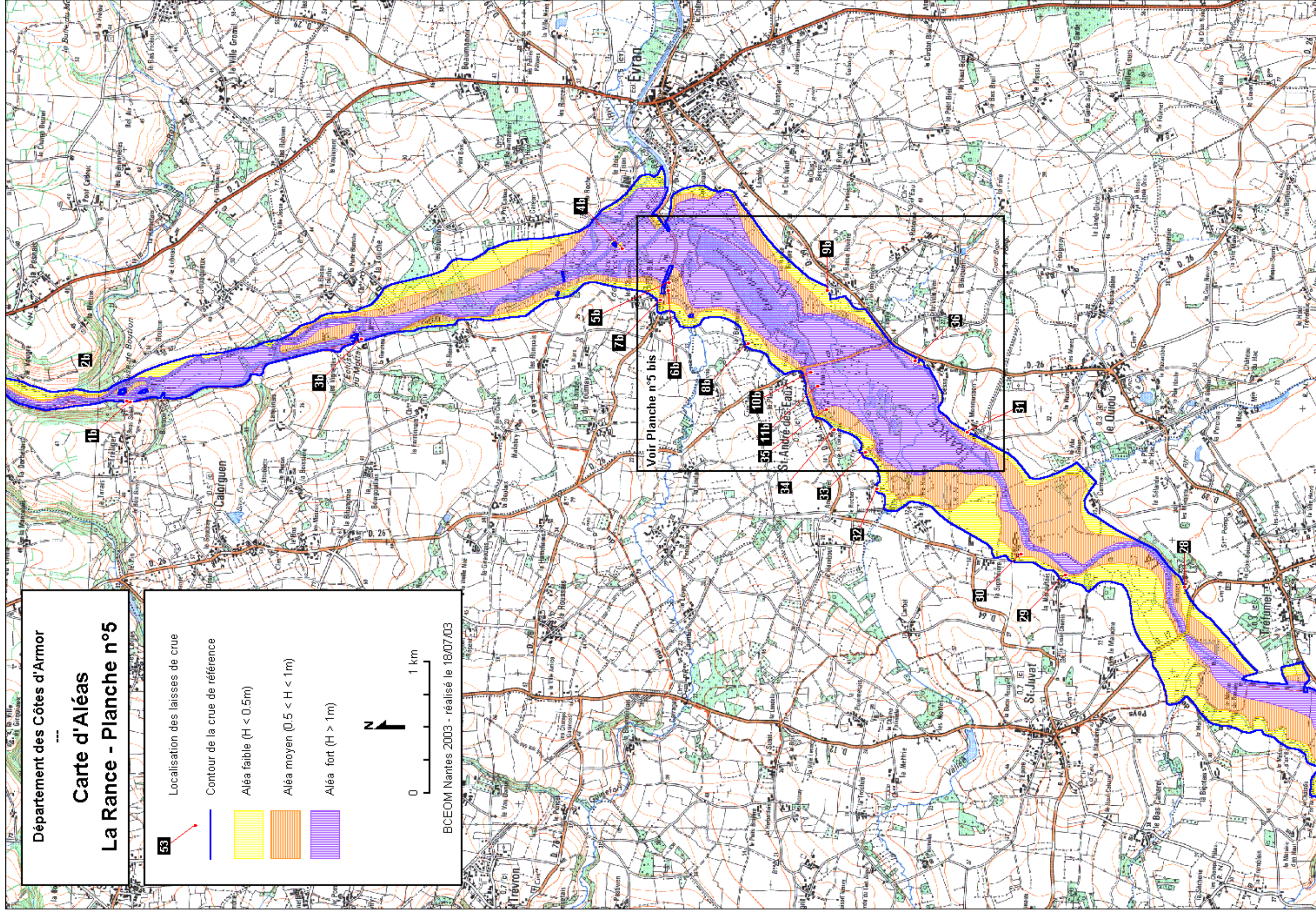
Aléa moyen ($0.5 < H < 1m$)

Aléa fort ($H > 1m$)



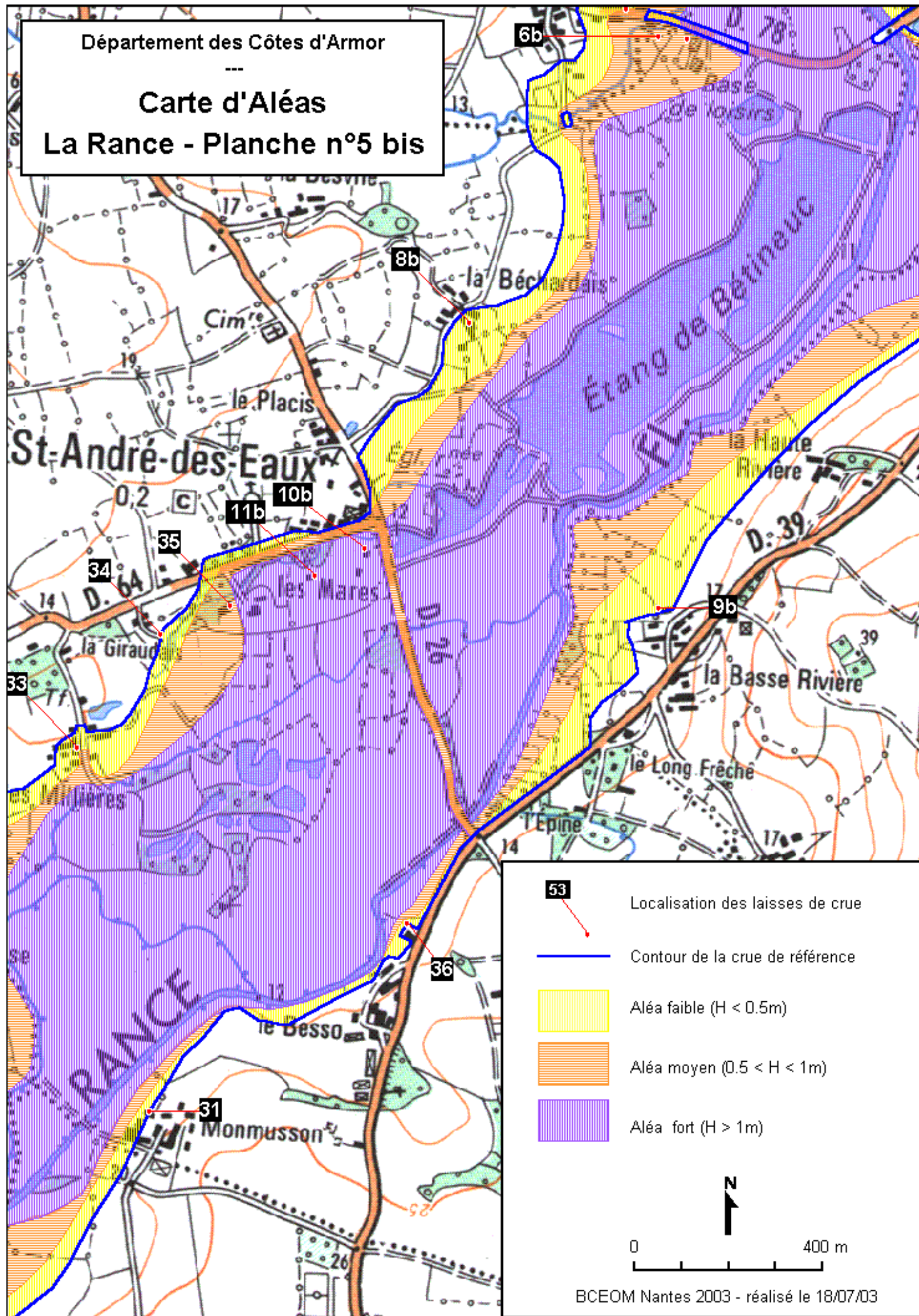
0 1 km

BCEOM Nantes 2003 - réalisé le 18/07/03



Département des Côtes d'Armor

Carte d'Aléas
La Rance - Planche n°5 bis



Département des Côtes d'Armor

Carte d'Aléas

La Rance - Planche n°6

53 Localisation des laisses de crue

Contour de la crue de référence

Aléa faible ($H < 0.5m$)

Aléa moyen ($0.5 < H < 1m$)

Aléa fort ($H > 1m$)



0 1 km

BCEOM Nantes 2003 - réalisé le 18/07/03

